



PROJEKT | Einfamilienhaus in Ingelheim - Baugrunderkundung und Gründungsberatung

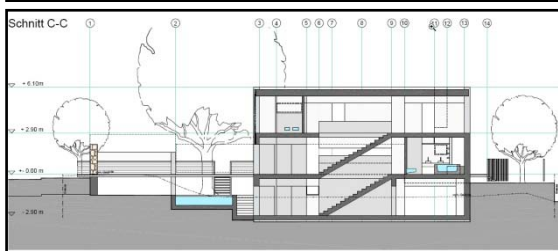
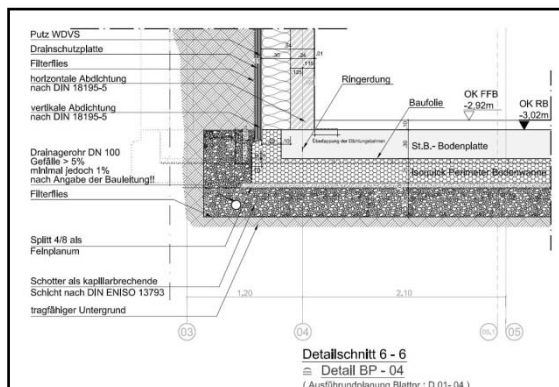


Objektbeschreibung

Im Zentrum von Ingelheim entstand auf einem brachliegenden Gartengrundstück ein modernes Einfamilienhaus. Das Haus ist als Passivhaus ausgelegt. Unter die Bodenplatte wurde ein lastabtragendes Wärmedämmsystem eingebaut.

Damit versickerndes Wasser nicht das Wärmesystem negativ beeinflusst, wird das Wasser über Schotter- und Dränagen gefasst und direkt vom Haus abgeführt. Das Wasser wird in einer Zisterne gesammelt und zur Gartenbewässerung genutzt.

Eine vorhandene große Rotbuche, die erhalten wurde, bedurfte einiger Aufmerksamkeit. Der Baum wirkt sich u.a. durch evtl. Bodenaustrocknung auf Gründung, durch Angriff des Wurzelwerkes auf den Feuchteschutz und durch das Wurzelwerk auf den Baubetrieb (Baugrubensicherung) aus. Dies wurde von uns erfasst und beurteilt.



Leistungen Stapf + Sturny

- Baugrunderkundung mit Sondierbohrungen und Rammsondierungen
- Laborversuche
- Gründungsberatung für eine Bodenplatte
- Erarbeitung des Feuchteschutzkonzeptes mittels Dickbeschichtung und Dränagesystem
- Stellungnahme zur Niederschlagsversickerung
- Stellungnahme zur vorhandenen Rotbuche