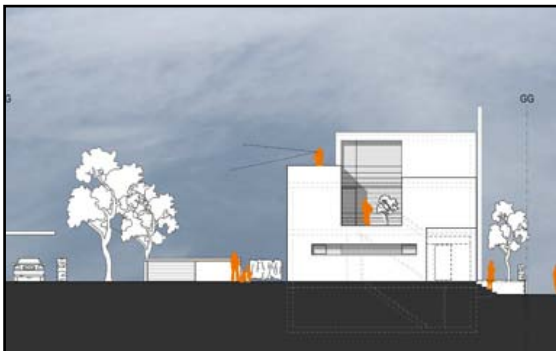


PROJEKT | 3 Generationenhaus in Mainz - Baugrunderkundung und Gründungsberatung



Objektbeschreibung

Im Neubaugebiet „Gonsbachterrassen“ in Mainz entsteht zur Zeit ein 3 Generationenhaus. Das Haus ist einfach unterkellert und bindet in den Ton ein. Obwohl kein Grundwasser angetroffen wurde, ist durch den anstehenden Ton, der als wasserundurchlässig einzustufen ist, ein erhöhter Feuchteschutz über eine Wannenkonstruktion für das Haus notwendig.



Leistungen Stapf + Sturny

- Baugrunderkundung mit Sondierbohrungen und Rammsondierungen
- Laborversuche
- Gründungsberatung für eine Bodenplatte
- Erarbeitung des Feuchteschutzkonzeptes mittels Schwarzer bzw. Weißer Wanne
- Stellungnahme zur Aushubentsorgung
- Stellungnahme zur Niederschlagsversickerung
- Baubegleitende geotechnische Beratung

